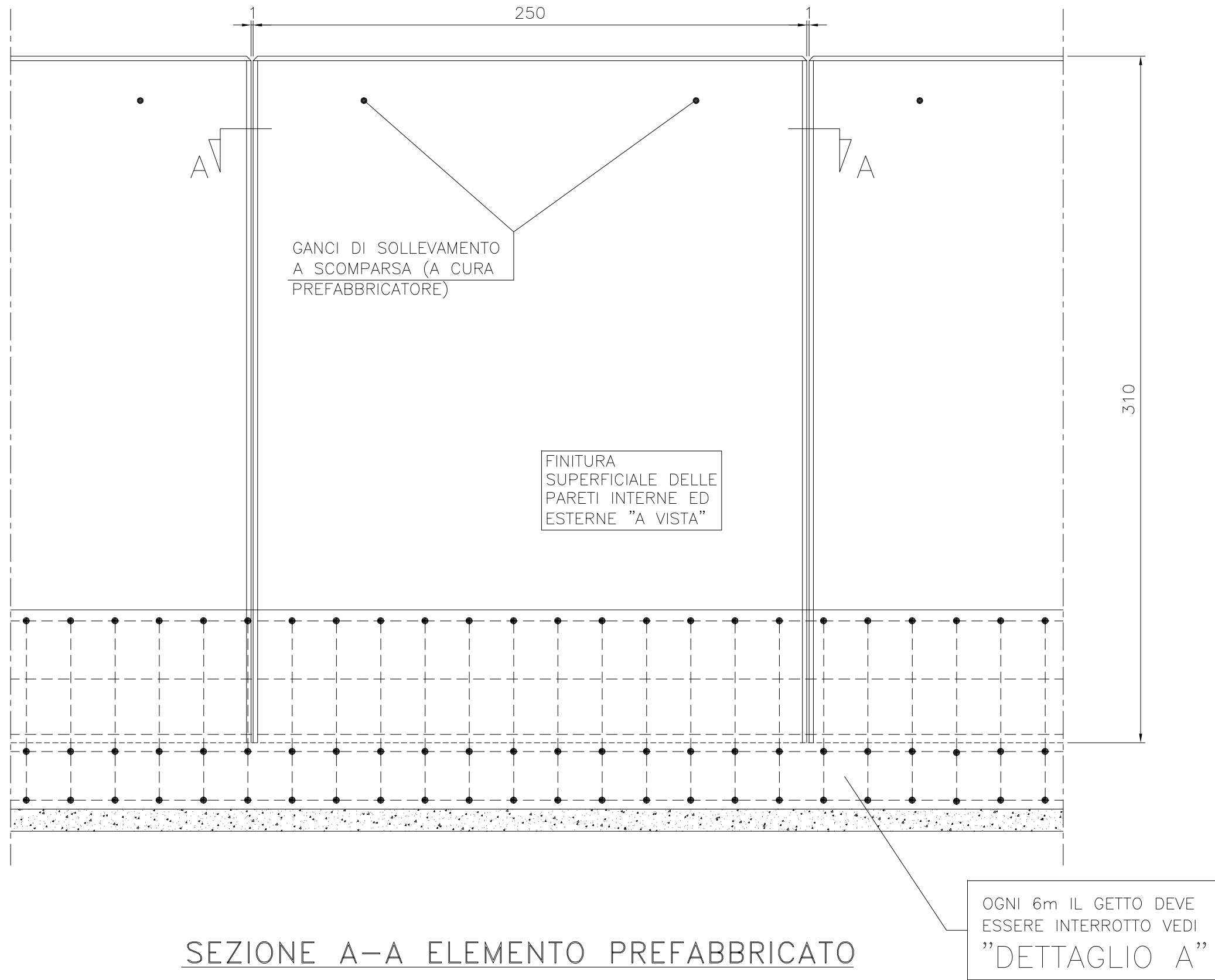
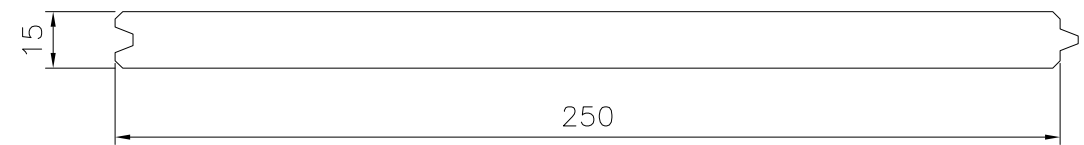


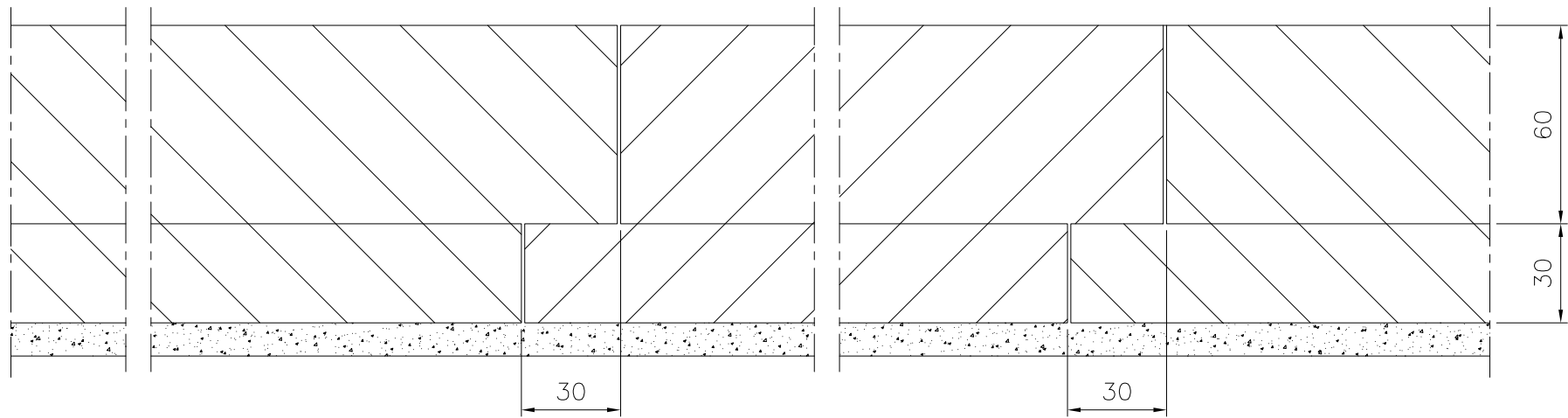
SEZIONE 1-1



SEZIONE A-A ELEMENTO PREFABBRICATO



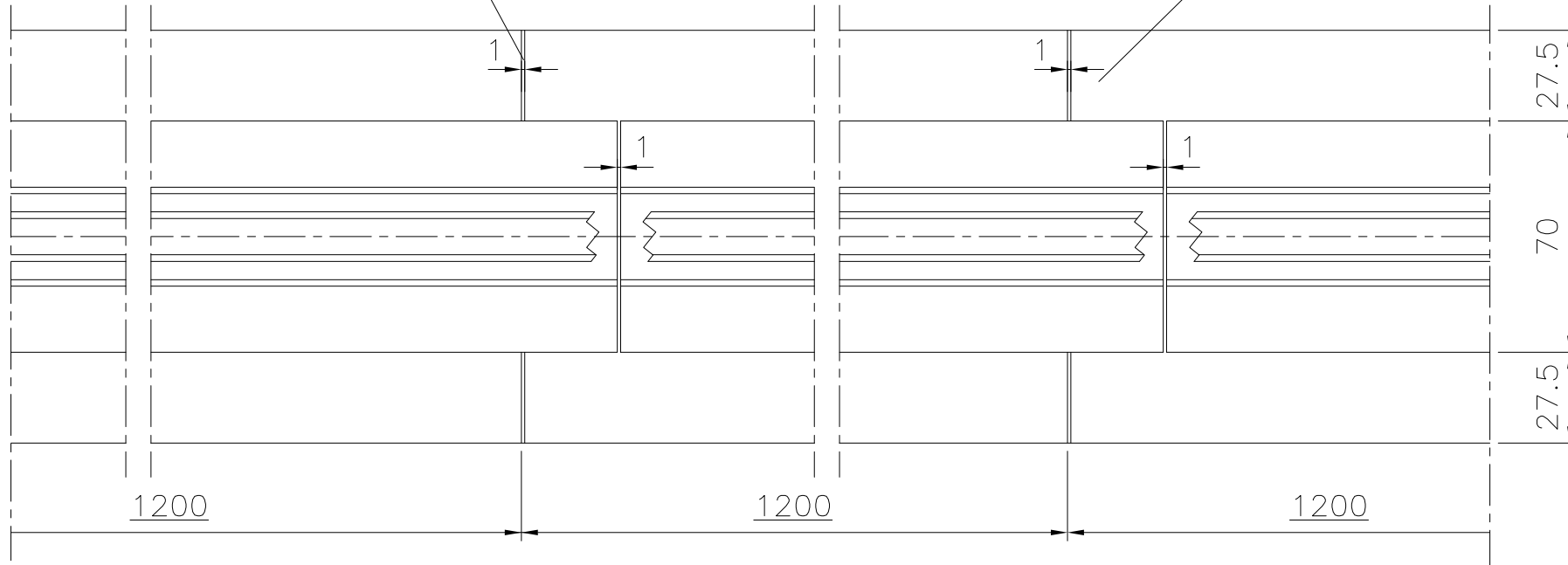
SEZIONE 2-2



FOGLIO DI POLISTIROLO SP. 10mm

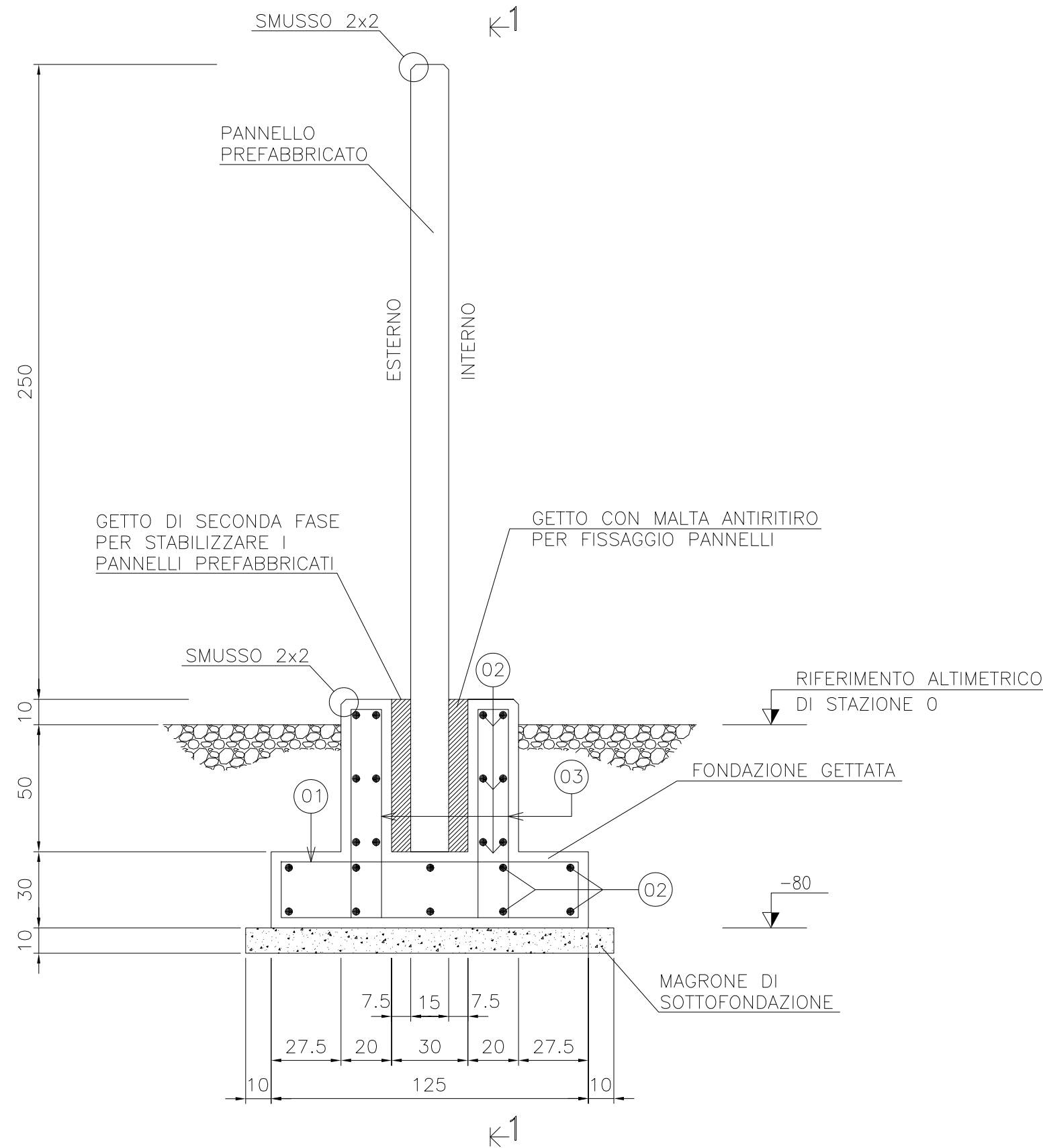
PREVEDERE PIEGATURA FERRI IN CORRISPONDENZA DEI GIUNTI

2



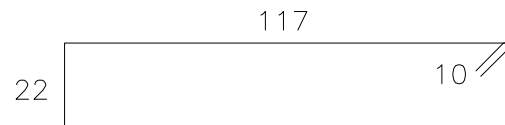
2

SEZIONE TIPICA RECINZIONE



DISTINTA FERRI

Pos. 01 staffa ø8 / 20 L=298



Pos. 02 correnti ø8

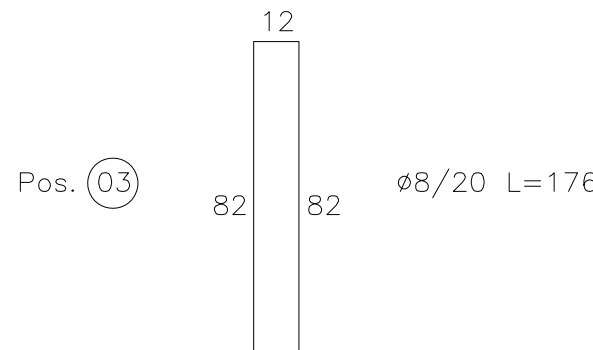


TABELLA FERRI ARMATURA VALIDA PER 1m DI RECINZIONE				
POS.	ø (mm)	L (cm)	N	PESO (Kg)
1	8	298	5	5.89
2	8	100	22	8.69
3	8	176	10	6.95
PESO TOTALE				21.53

MAGRONE:  
SPESSORE MINIMO E SPORGENZA MINIMA DALLE FONDAZIONI 100 mm (SE NON DIVERSAMENTE INDICATO)  
CLASSE DI RESISTENZA A COMPRESSIONE C12/15 (ex Rck150) (UNI EN 206-1 UNI 11104)

CALCESTRUZZO PER FONDAZIONI  
UNIPOLARI E TRIPOLARI:  
CLASSE DI RESISTENZA A COMPRESSIONE C32/40 (ex Rck400) (UNI EN 206-1 UNI 11104)  
CLASSE DI ESPOSIZIONE ALLA CARBONATAZIONE DA VALUTARE IN RAPPORTO ALLE CARATTERISTICHE DEL SITO DI INSTALLAZIONE  
CLASSE DI ESPOSIZIONE AI CICLI GELO/DISEGLO DA VALUTARE IN RAPPORTO ALLE CARATTERISTICHE DEL SITO DI INSTALLAZIONE  
CONTENUTO MAX. DI CLORURI: Cl 0,2  
DIMENSIONE MAX. NOMINALE DEGLI INERTI 22 mm (UNI 9858:91)  
CLASSE DI CONSISTENZA IN FASE DI GETTO: S4 (UNI 11104)  
MASSIMO RAPPORTO A/C: 0,6 (UNI 11104)  
CONTENUTO MINIMO DI CEMENTO 300 kg/mc (UNI 11104)  
ASSICURARE CONTROLLO DELLA QUALITA' ESEGUENDO IL CONTROLLO DEI COPRIFERRO IN OPERA (UNI EN 1992-1-1 2005)  
COPRIFERRO NOMINALE 40 mm (UNI EN 1992-1-1 2005) AD ECCEZIONE DEL LATO ESPOSTO AL FUOCO CHE ASSUME 6 cm.  
ASSICURARE CONTROLLO QUALITA' ESEGUENDO IL CONTROLLO DEI COPRIFERRO IN OPERA (UNI EN 1992-1-1 2005)  
LA MISURA DELLE STAFFE E' CALCOLATA SUL FILO ESTERNO DEL TONDINO PIEGATO.

LA FINITURA SUPERFICIALE DELLE FONDAZIONI (limitatamente alla superficie non interrata) DEVE ESSERE LISCIA

ACCIAI PER C.A.:  
ACCIAIO ORDINARIO PER ARMATURE B450C (ex FeB44k) CONTROLLATI IN STABILIMENTO  
SOVRAPPOSIZIONI FERRI: MINIMO 40 ø SE NON DIVERSAMENTE INDICATO

NOTE GENERALI:

IL MURO PREFABBRICATO DOVRA' AVERE LA SEGUENTE ARMATURA O AREA EQUIVALENTE SU MQ:

DA BASE MURO FINO A H=185:  
-VERTICALE PARI A 1+1 ø8/20  
-ORIZZONTALI PARI 1+1 ø8/30

DA H=185 A H=310:  
-VERTICALE PARI A 1+1 ø8/40  
-ORIZZONTALI PARI 1+1 ø8/40

IL PREFABBRICATORE DOVRA' FORNIRE ANCHE IL MANUALE PER LA CORRETTA POSA IN OPERA.

QUOTE DIMENSIONALI IN cm, QUOTE IN ELEVAZIONE IN cm

NOTE:

LA TAGLIA ANDRA' OPPORTUNAMENTE VERIFICATA IN FASE ESECUTIVA

A	6.2.2026	123	013	093	Emissione per autorizzazione
REVISIONE	DATA	ELABORATO	VERIFICATO	APPROVATO	DESCRIZIONE
CODICE PRATICA CAPOFILA					TIPOLOGIA IMPIANTO CAPOFILA / POTENZA IN IMMISSIONE
C.P. 202304178					IMPIANTO FOTOVOLTAICO POTENZA NOMINALE E IN IMMISSIONE 79,2 MW
CAPOFILA					IMPIANTO
MENINAS Srl Via Bernina, 7 20159 - Milano					SE 132 kV REGINA DEL BOSCO
INGEGNERIA & COSTRUZIONI					TITOLO
BRULLI trasmissione					PARTICOLARE RECINZIONE
SCALA	FORMATO		FOGLIO / DI		N. DOCUMENTO
1 : 20	A1		1 / 1		4 6 8 4 5 9 A